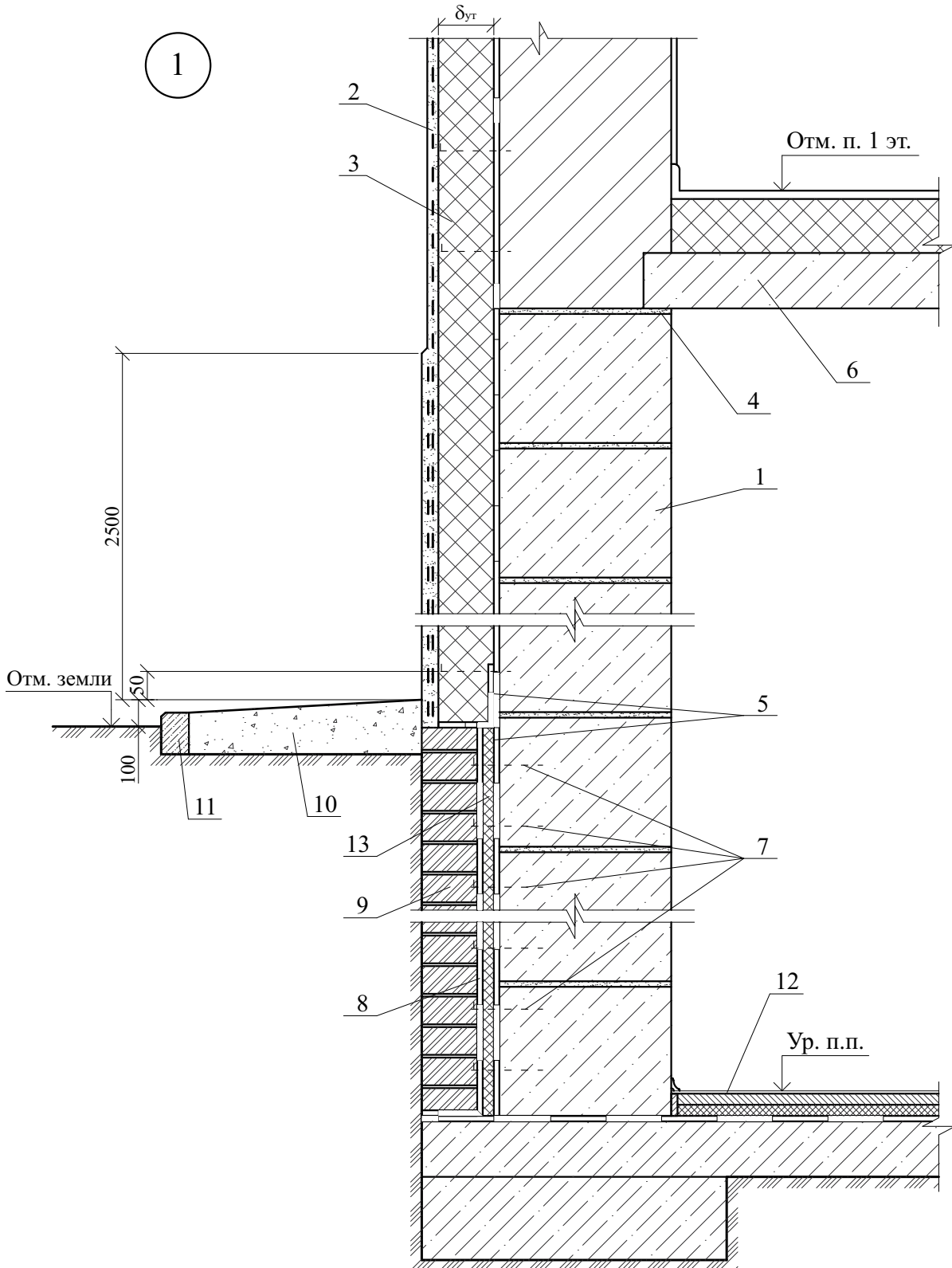




Стены подвала

| № поз. | Наименование | № поз. | Наименование |
|--------|--|--------|--|
| 1 | Несущая часть стены | 11 | Бортовой камень |
| 2 | Отделочный штукатурный слой | 12 | Пол подвала |
| 3 | Теплоизоляция из стекловолокнистых плит ISOVER OL-E | 13 | Теплоизоляция из стекловолокнистых плит ISOVER SKL |
| 4 | Горизонтальная гидроизоляция из цементно-песчаного раствора М 50 | 14 | Опорный профиль |
| 5 | Клеевой слой для крепления теплоизоляции | 15 | Облицовка цоколя |
| 6 | Перекрытие над подвалом | 16 | Щебень |
| 7 | Дюбели для крепления внутреннего слоя гидроизоляции из битумно-полимерного рулонного материала | 17 | Крупный песок |
| 8 | Двухслойная рулонная гидроизоляция из битумно-полимерного материала | 18 | Дренажная труба |
| 9 | Защитная стенка из кирпича толщиной 120 мм | 19 | Теплоизоляция пола |
| 10 | Отмостка | | |

Вариант с поверхностным сбросом дождевой воды и защитной гидроизоляции кирпичной кладки



| | | | | | |
|---|----------|------------|--------|---------|------|
| <p>ООО «Сен-Гобен Строительная продукция Рус» М24.5/08 - 9</p> | | | | | |
| Изм. | Кол. ул. | Лист | № док. | Подпись | Дата |
| Зам. ген. дир. | Гликин | {Glikin} | | | |
| Рук. отд. | Воронин | {Voronin} | | | |
| С.н.с. | Пешкова | {Peshkova} | | | |
| Стены подвала | | | | | |
| Стадия | | Лист | Листов | | |
| МП | | 1 | 2 | | |
| ОАО ЦНИИПРОМЗДАНИЙ г. Москва 2008 г. | | | | | |

