



ISOVER Классик Плюс

Удобство с плюсом

ISOVER Классик Плюс – плиты из минеральной ваты на основе стекловолокна высшего качества, произведенные по запатентованной технологии волокнообразования TEL.

ISOVER Классик Плюс применяются для тепло- и звукоизоляции внешних и внутренних стен. Возможно применение в других конструкциях.

Плиты ISOVER Классик Плюс:

- отлично держат тепло благодаря низкому коэффициенту теплопроводности;
- легкие, имеют удобный размер – легко работать одному человеку;
- не устанавливаются дополнительных крепежных элементов, так как устанавливаются враспор между стойками каркаса;
- удобно считать: 1 упаковка = 5 или 10 кв.м.



Теплоизоляция

Обеспечивает надежную теплозащиту благодаря низкому коэффициенту теплопроводности.



Звукоизоляция

Значительно снижает уровень шума в помещении.



Пожаробезопасность

Относится к группе негорючих материалов (НГ): не горит и не поддерживает горение.



Долговечность

Сохраняет эксплуатационные свойства в течение всего срока эксплуатации.



Экологическая безопасность

Производится из природных материалов: песок, сода, известняк. Безопасен для здоровья, применяется даже там, где гигиенические требования особенно высоки.



Удобство монтажа

Благодаря эластичности и специальным размерам легко устанавливается в конструкцию, не требует крепления.



Удобство доставки и хранения

Поставляется в сжатом виде, что позволяет снизить стоимость доставки и хранения до пяти раз.



Гарантия качества

Качество продукции контролируется в соответствии с европейским стандартом EN 13162, международным стандартом ISO 9001 и стандартами группы «Сен-Гобен».

СПЕЦИФИКАЦИЯ

Вид материала	плита	
Теплопроводность, по ГОСТ 7076-99 λ_{10} , Вт/(м·К), не более	0,038	
Горючесть, ГОСТ 30244-94, группа	НГ (негорючий)	
Ширина, ГОСТ Р ЕН 822-2008, мм	610	
Длина, ГОСТ Р ЕН 822-2008, мм	1170	
Толщина, ГОСТ Р ЕН 822-2008, мм	50	100
Объем в упаковке, м ³	0.5	
Площадь в упаковке, м ²	10	5
Кол-во плит в упаковке, шт.	14	7

ОБЛАСТЬ ПРИМЕНЕНИЯ:

Область применения	Рекомендованное применение	Возможное применение
Кровли	скатные кровли и мансарды	✓
Стены	утепление стен снаружи под обшивку (сайдинг, вагонка, блок-хаус)	✓
	Каркасные стены	✓
Внутренняя отделка	перегородки	✓
	облицовка стен	✓
	подвесные потолки	✓
Полы и перекрытия	полы по лагам, перекрытия	✓
Балконы	внутренние стены, полы по лагам и подвесные потолки	✓

УПАКОВКА

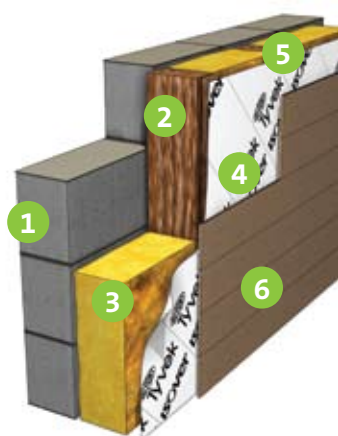
Материал поставляется:

- в единичной упаковке в термоусадочной полиэтиленовой пленке;
- в макроупаковке Multipack («Мультипак»): на одной паллете 24 единичные упаковки.

Упаковка Multipack позволяет:

- снизить затраты на транспорт;
- хранить материал на открытых площадках;
- экономить складские мощности.

СТЕНЫ: УТЕПЛЕНИЕ СНАРУЖИ



1. Стена (кирпич, брус, бревно или бетон).
2. Обрешетка.
3. Теплоизоляция ISOVER Классик Плюс.
4. Гидро- и ветрозащитная мембрана.
5. Проставочный брус, обеспечивающий воздушный зазор.
6. Внешняя отделка (сайдинг, вагонка, блок-хаус).

СТЕНЫ: УТЕПЛЕНИЕ ИЗНУТРИ



Облицовка стены

1. Стена.
2. Металлический или деревянный каркас.
3. Теплоизоляция ISOVER Классик Плюс.
4. Гипсокартон, например GYPROC.
5. Финишная отделка.

РЕКОМЕНДАЦИИ ПО МОНТАЖУ:

1. Устанавливайте вертикальную обрешетку с шагом 300/600 мм (в зависимости от внешней облицовки), это позволит установить материал в каркас без крепления.
2. Для монтажа теплоизоляции в каркас используйте принцип установки враспор: ширина теплоизоляции должна быть больше расстояния между стойками каркаса на 10-15 мм, тогда материал целиком заполнит изолируемое пространство и будет надежно зафиксирован в конструкции.
3. В случае если теплоизоляционный материал необходимо установить в несколько слоев, процесс укладки плит рекомендуется осуществлять с разбежкой швов между слоями. Это позволит исключить «мостики холода».
4. Гидро- и ветрозащитную мембрану устанавливайте внахлест и закрепляйте на обрешетке с помощью строительного степлера или гвоздями. После монтажа все швы мембраны проклейте.
5. Для быстрого раскрытия материала используйте нож с лезвием длиной от 120 мм.

Москва, ул. Электровзаводская, 27, стр. 8,
тел. (495) 775-15-10 (многоканальный), факс (495) 775-15-11

Санкт-Петербург,
тел. (812) 332-56-60, факс (812) 332-56-61

Ростов-на-Дону,
тел. (863) 268-80-50, факс (863) 268-80-60

Нижний Новгород,
тел./факс (831) 296-09-50

Екатеринбург,
тел./факс (343) 344-37-33

Новосибирск,
тел. (383) 363-07-12

По вопросам применения продукции ISOVER
обращайтесь по телефону: 8-800-700-15-13.

Производство: 140300, Московская обл., Егорьевск, ул. Смычка, 60
www.isover.ru